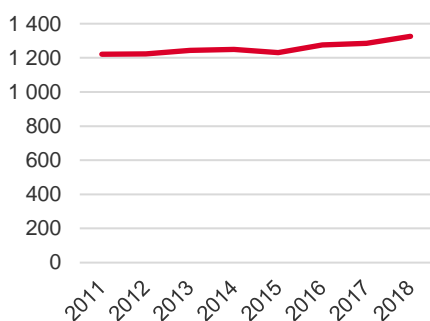


Områdeskod (NYKO) 113

Antal boende i området 2018

**1 326** personer

## Befolkningsutveckling 2011-2018



Karta från Norrköpings kommun



## Befolkning efter ålder och kön 2018

| Ålder           | Män | Kvinnor | Totalt | Andel (%) |
|-----------------|-----|---------|--------|-----------|
| 0 år - 5 år     | 43  | 40      | 83     | 6,3       |
| 6 år - 15 år    | 75  | 85      | 160    | 12,1      |
| 16 år - 19 år   | 35  | 38      | 73     | 5,5       |
| 20 år - 24 år   | 33  | 39      | 72     | 5,4       |
| 25 år - 34 år   | 75  | 73      | 148    | 11,2      |
| 35 år - 54 år   | 199 | 179     | 378    | 28,5      |
| 55 år - 64 år   | 101 | 89      | 190    | 14,3      |
| 65 år - 79 år   | 96  | 86      | 182    | 13,7      |
| 80 år och äldre | 15  | 25      | 40     | 3,0       |
| Total folkmängd | 672 | 654     | 1 326  | 100       |

Avser 31 dec 2018

## Folkmängd år 2011-2018

| År   | Antal |
|------|-------|
| 2011 | 1 221 |
| 2012 | 1 223 |
| 2013 | 1 244 |
| 2014 | 1 249 |
| 2015 | 1 230 |
| 2016 | 1 275 |
| 2017 | 1 285 |
| 2018 | 1 326 |

Avser 31 dec respektive år

## Antal hushåll i området

därav med hemmaboende barn

**543 stycken**

39,5 %

## Antal flyttningar till och från området år 2018

| Till/Från                      | In  | Ut  | Netto |
|--------------------------------|-----|-----|-------|
| Övriga områden inom Norrköping | 151 | 137 | 14    |
| Övriga Sverige                 | 39  | 41  | -2    |
| Utlandet                       | 26  | 1   | 25    |
| Summa                          | 216 | 179 | 37    |

Not: Netto är skillnaden mellan in- och utflyttning

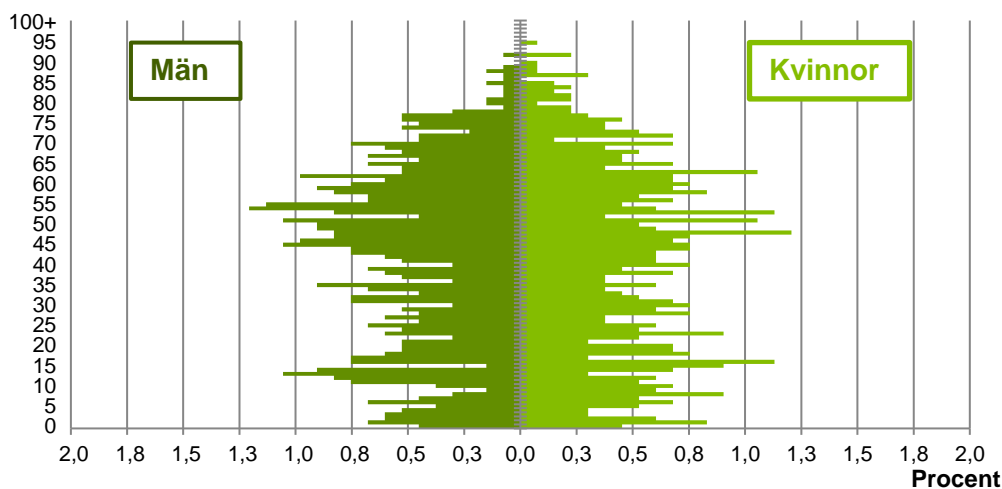
Källa: Statistiska centralbyrån om inget annat anges

Not: ... innebär att uppgift inte kan lämnas på grund av få individer

**12**  
nyfödda år 2018Antal arbetstillfällen  
inom området år 2017**78**

## Befolkningens köns- och åldersfördelning 2018

Ålder



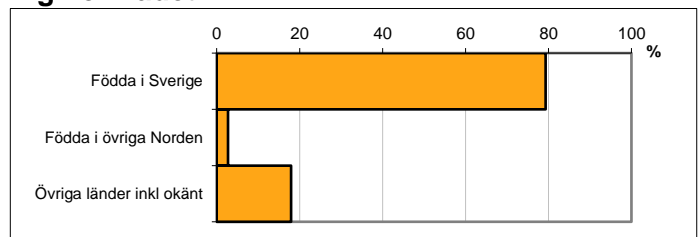
**41,2**  
Medelåldern  
år 2018

Avser 31 dec 2018

## Registrerat födelse land för folkbokförd befolkning i området

| Födelse land             | Antal | Andel (%) |
|--------------------------|-------|-----------|
| Födda i Sverige          | 1 052 | 79,3      |
| Födda i övriga Norden    | 36    | 2,7       |
| Övriga länder inkl okänt | 238   | 17,9      |
| Total                    | 1 326 | 100       |

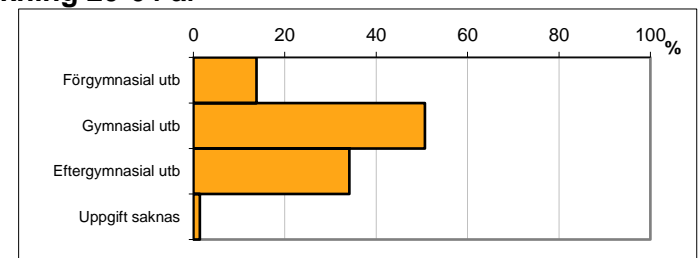
Avser 31 dec 2018



## Högsta genomförda utbildningsnivån för befolkning 20-64 år

| Högsta utbildning  | Antal | Andel (%) |
|--------------------|-------|-----------|
| Förgymnasial utb   | 109   | 13,8      |
| Gymnasial utb      | 399   | 50,6      |
| Eftergymnasial utb | 269   | 34,1      |
| Uppgift saknas     | 11    | 1,4       |
| Total              | 788   | 100       |

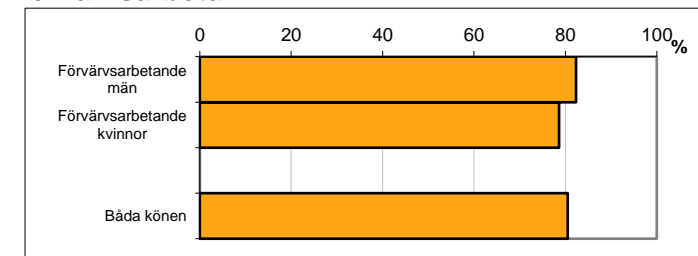
Avser 31 dec 2018



## Antal och andel (%) av befolkning 20-64 år som förvärvsarbetar

| Sysselsättning            | Antal | Andel (%) |
|---------------------------|-------|-----------|
| Förvärvsarbetande män     | 316   | 82,3      |
| Förvärvsarbetande kvinnor | 294   | 78,6      |
| Båda könen                | 610   | 80,5      |

Avser år 2017



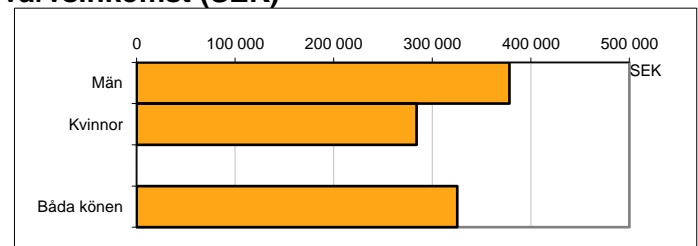
## Befolkningen 20-64 år efter sammanräknad förvärvsinkomst (SEK)

| Kön        | Antal | Median  |
|------------|-------|---------|
| Män        | 384   | 378 300 |
| Kvinnor    | 374   | 284 000 |
| Båda könen | 758   | 325 400 |

Avser år 2017

Medel för Norrköping, båda könen 301 200

Förvärvsinkomst:



Summan av inkomst av tjänst och inkomst av näringsverksamhet. Den sammanräknade förvärvsinkomsten består av de sammanlagda löpande skattepliktiga inkomsterna. I sammanräknad förvärvsinkomst ingår inte inkomst av kapital.

Källa: Statistiska centralbyrån om inget annat anges

Not: ... innebär att uppgift inte kan lämnas på grund av få individer